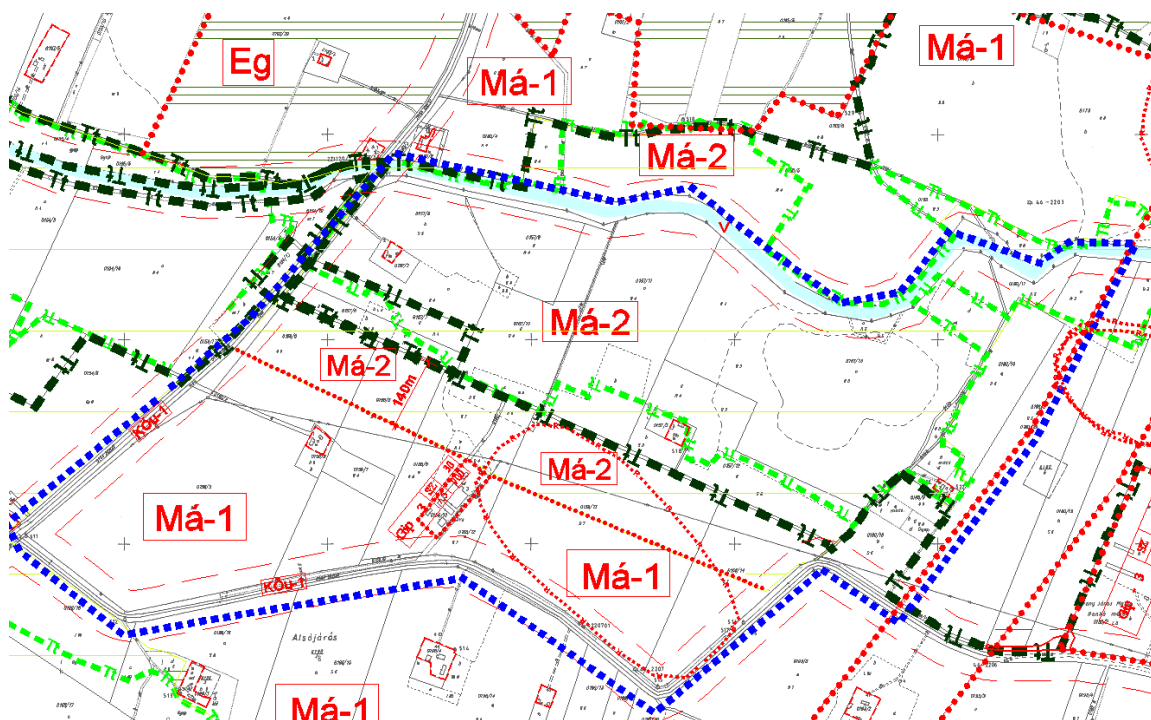


1. melléklet a 17/2016. (XI.25.) önkormányzati rendelethez

1.§ (2) bekezdés a) pontjának aa) alpontja szerinti övezeti terv 3. szelvénye az alábbiak szerint módosul:




Szilberhorn Erzsébet felelős tervező
TT 1/É 03-0105
ÉPÍTÉSZMŰHELY
Építészeti és Iparművészeti
Tervező Kft.
6000 Kacsikemét, Wesselényi u. 1.
76/508-610 508-611, 482-916